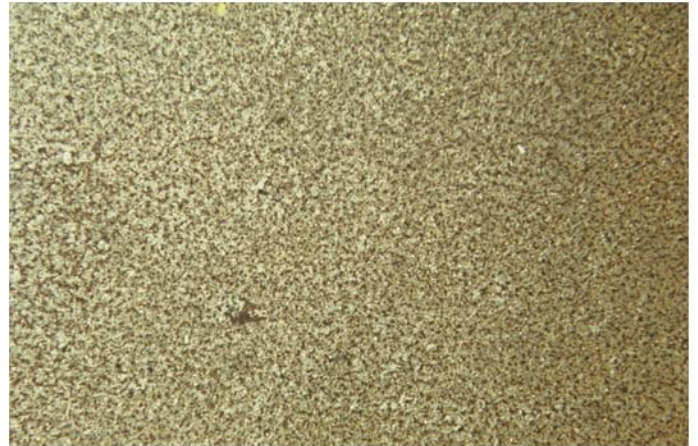


CRITERES DE L'INSPECTION VISUELLE



Sans corrosion

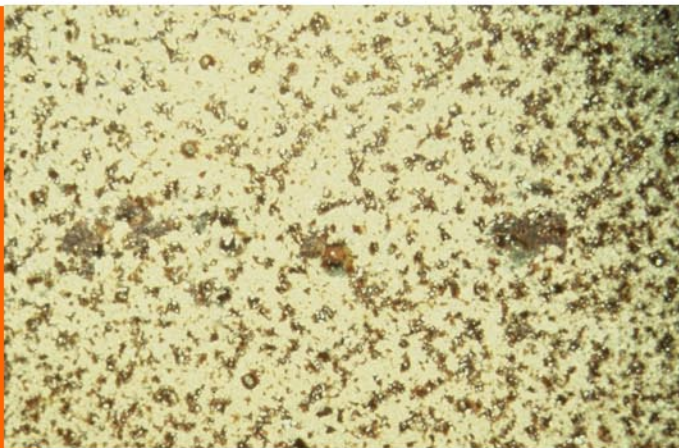
10 mm



Critère 1

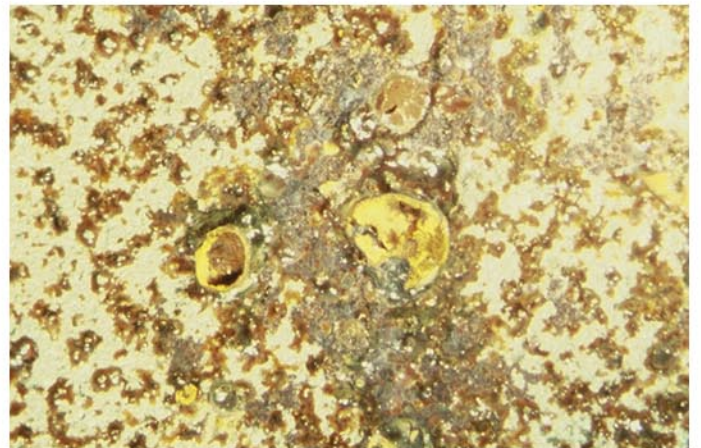
10 mm

Acceptable



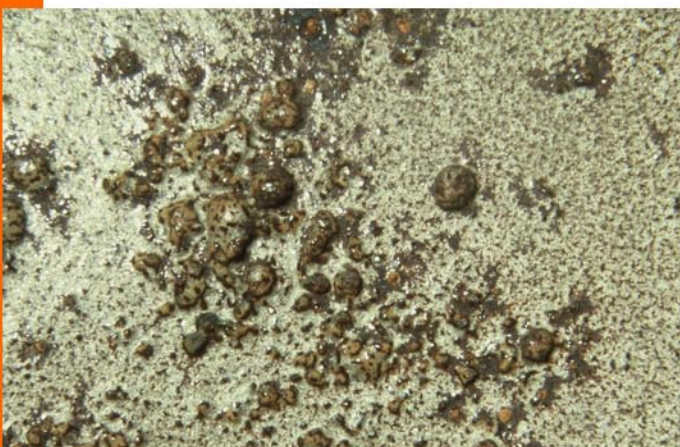
Critère 2

20 mm



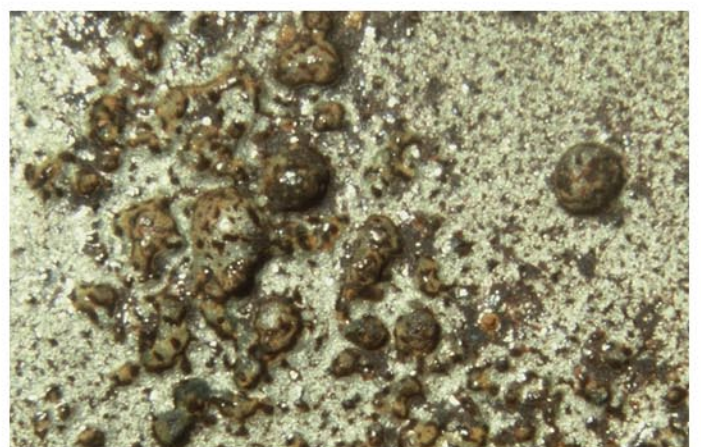
Critère 2

2 mm



Critère 3

20 mm



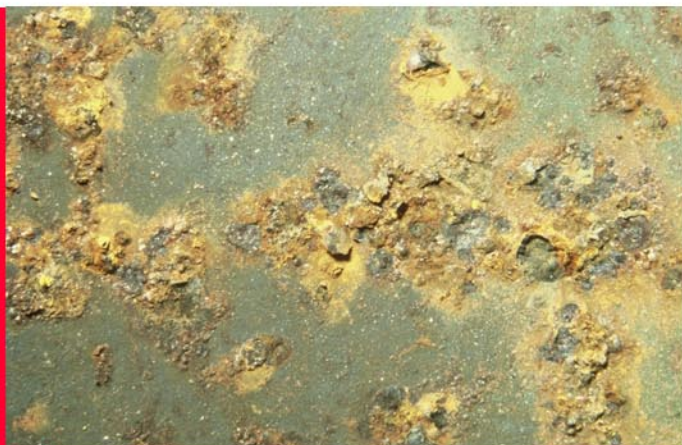
Critère 3

10 mm

Contrôle d'épaisseur

CRITERES DE L'INSPECTION VISUELLE

(suite)



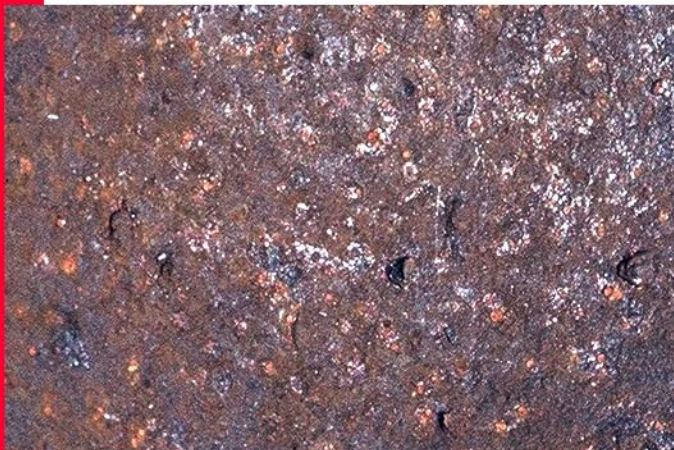
Critère 4

20 mm



Critère 5

20 mm



Critère 6

40 mm



Critère 7

10 mm



Corrosion généralisée
(aspect après grenailage)

20 mm



Corrosion généralisée
(aspect après grenailage)

5 mm

Danger : Rejet

CRITERES DE L'INSPECTION VISUELLE

(suite)



Corrosion généralisée dans des bouteilles de gilets de stabilisation.
ayant contenu de l'eau de mer



Corrosion généralisée dans une bouteille de gilet de stabilisation.
avant et après grenailage

Danger : Rejet